

VÁLVULA MODULAR DE 4 VÍAS CON PILOTOS GEMELOS



R-433



Válvula de 4 vías con pilotos gemelos

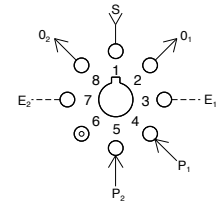
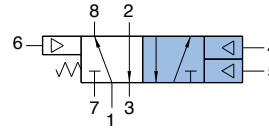
Características:

- El indicador muestra la válvula en la posición sombreada
- Construcción con microbrecha - acción instantánea y sin pérdidas
- Pilotos dobles eliminan la válvula de doble efecto
- Diseño equilibrado permite control de velocidad en escapes

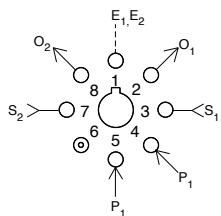
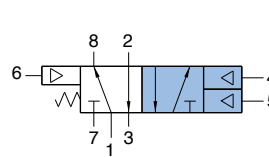
Desempeño:

Flujo: 9 scfm a 100 psig
Presión piloto mínima: 40 psig
Temperatura: 32 a 180 °F
Presión de trabajo: 0 a 150 psig

Entrada única



Entrada doble



Descripción:

R-433 es una válvula de 5 puertos, 4 vías, con retorno por resorte y pilotos dobles.

R-434



Válvula de 4 vías con pilotos gemelos

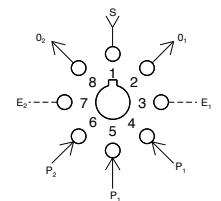
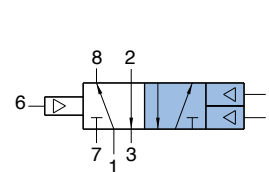
Características:

- El indicador muestra la válvula en la posición sombreada
- Construcción con microbrecha - acción instantánea y sin pérdidas
- Pilotos dobles eliminan la válvula de doble efecto
- Diseño equilibrado permite control de velocidad en escapes

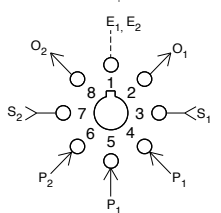
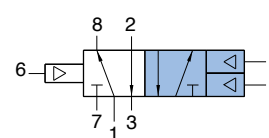
Desempeño:

Flujo: 9 scfm a 100 psig
Presión piloto mínima: 20 psig
Temperatura: 32 a 180 °F
Presión de trabajo: 0 a 150 psig

Entrada única



Entrada doble



Descripción:

R-434 es una válvula de 5 puertos, 4 vías, dos posiciones, doble pilotada.